

zastosowanie

jako DSO w systemach ratowania życia w budynkach publicznych, jako samodzielny lub w połączeniu sieciowym. **Certyfikat EN54-16 Świadectwo Dopuszczenia CNBOP**

matryca DSP BVRD2M4 12x4

4 wejścia audio i 4 wyjścia AB

wewnątrz specjalny panel przyłączeniowy

monitorowane opto-przyląca do centrali p-poż

8 komunikatów alarmowych FLASH (8x 56sek)

obwód „All Call By-pass” z komunikatem w EPROM

max 2 mikrofony pożarowe + mikrofony strefowe BDM400

3-band para-EQ na wejściach + gongi + kompresor dynamiki

10-band para-EQ na wyjściach + DELAY Line

zdalne regulacje głośności muzyki w 4 strefach

panel odsłuchowy z głośnikiem + na słuchawki

„lamp test” do testowania wskaźników LED

panel wskaźnikowy stanów systemu i wykrytych błędów

dla 4 modułów wzmacniaczy BV125D, BV225 lub BV050Q + automatyczne ładowarki

monitoruje wzmacniacze i 8 linii głośnikowych

sieciowy interfejs do połączeń de-centralnych

wstępnie uruchomiony i komisyjnie sprawdzony

wymiary 856 x 556 x 364 mm, waga (netto) 70 kg

stalowy stelaż do zawieszania Eclipse na ścianie

ECLIPSE

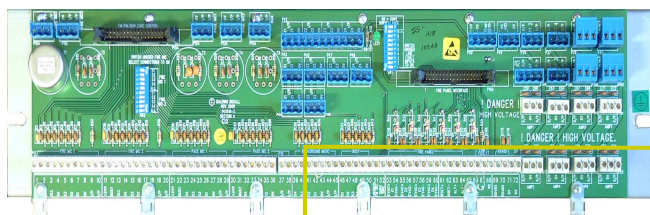
Zintegrowany System DSO

Całkowicie zgodny z EN54-16 zestaw urządzeń, w zawieszanej na ścianie szafce ECLIPSE, zawiera sprawdzone elementy systemu VIGIL2, oferując nowoczesny, sieciowy, kompletnie okablowany i uruchomiony system wielo-strefowego nagłośnienia i DSO (Voice Alarm. Ta "scalona konstrukcja" pozwala na szybką instalację, podłączenie i odbiór systemu, będącego wyposażeniem prawie wszystkich komercyjnych i publicznych budynków.

ECLIPSE pracuje jako samodzielny, bezobsługowy 4-strefowy system DSO, jednakże połączonych sieciowo 126 szaf ECLIPSE utworzą rozproszony system dla 504 stref ! System w szafce ECLIPSE może być także łączony z matrycami BVRD2M EVAS w stacjonarnych szafach rack



Dane techniczne



Wszystkie przewody z instalacji budynkowej i przyłącza sygnałów wejściowych i wyjściowych oraz sygnalizacji znajdują się w szafie Eclipse na PANELU przyłączeniowym, w postaci listwy zaciskowej

4 x Wejścia Audio	
Czułość wejścia (symetryczne)	80mV 9-20dB) do 3V (+12dB)
Obwód omijania procesora (All Call By-pass)	wejście 1 - Mikrofon Pożarowy
Pasma przenoszenia częstotliwości	-3dB @ 30Hz & 20kHz
Stosunek sygnał/szum	lepszy od 70dB
Poziom wejściowy zadziałania Limitera	200mV
Zasilanie Phantom	12V
3 band parametric EQ	
Częstotliwości	50/63/80/100/125/160/200/250/315/400/500/630/800 Hz 1/1,25/1,6/2/2,5/3,15/4/5/6,3/8/10/12,5/16 kHz
Szerokość filtrów (oktawa)	0,05/0,1/0,2/0,33/0,5/0,66/1/2
Regulacja barwy tonu	+/- 12dB
Filtr zakresu Low	
Częstotliwości	250/315/400/500/630/800Hz, 1/ 1,2/ 1,6/ 2/ 2,5 kHz
Nachylenie	3dB/oct & 6dB/oct
Zakres regulacji	+/- 12dB (skok 1dB)
Filtr zakresu Hi	
Częstotliwości	500/630/800/1000/1250 Hz, 1,6/ 2/ 2,5/ 3,15/ 4/ 5 kHz
Zakres regulacji	+/- 12dB (skok 1dB)
Filtr górnoprzepustowy	
Częstotliwości	100/150/200/250/300 Hz
Nachylenie	18dB/oct , 12dB/oct , 6dB/oct
Kompresor dynamiki	
Stopień kompresji	1,4:1, 2:1, 4:1, 8:1 + limiter
Czas ataku	0 – 99 msec
Odpuszczenie	0 – 999 msec
8x cyfrowe Komunikaty FLASH + 1x EPROM	
Długość nagrania	57 sek
Pasma przenoszenia częstotliwości	- 3dB @ 50Hz – 18kHz
Stosunek sygnał/szum	lepszy od 65dB
Rodzaj pamięci	niekasowalna Flash PROM
Rezerwowy komunikat Ewakuacyjny EPROM	w obwodzie „All Call By-pass

Standardowa konfiguracja priorytetów

- we 1** Mikrofon Pożarowy 1 komunikat z Eprom w obwodzie „All-call By-pass”
- we 2** Mikrofon Pożarowy 2 lub Mikrofon Strefowy
- we 3-10** komunikaty z FLASH
- we 11** Mikrofon Strefowy
- we 12** wejście Liniowe (muzyczne)

produkcja
Baldwin Boxall
Communications Ltd

Walden, Farningham Road. Jarvis
Brook Crowborough East Sussex
TN62JR England

E-mail: mail@baldwinboxall.co.uk

dystrybucja



Dźwięk Inteligentny Sp.z.o.o.

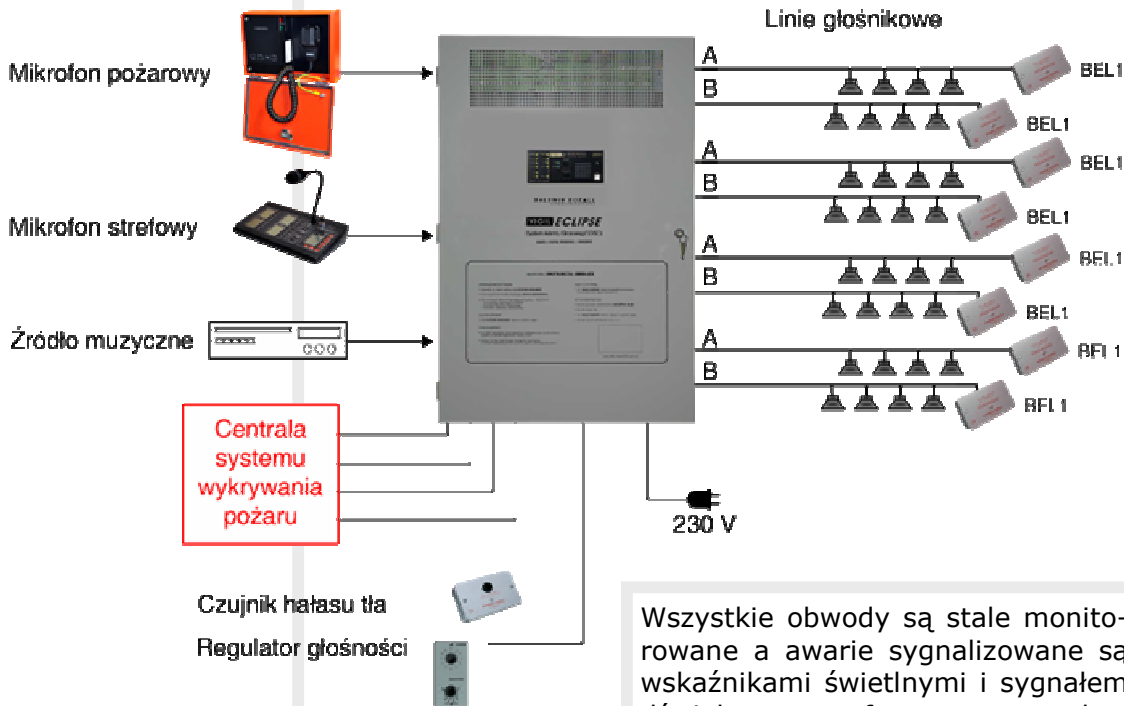
ul. Chmielna 26, 80-748 GDAŃSK
E-mail: system@bel-aqustic.com.pl

dystrybucja

Dane techniczne

ECLIPSE wyposażony jest w zarządzaną DSP matrycę **BVRD2M4**, oraz cyfrowe modułowe wzmacniacze o zróżnicowanej mocy (50W do 1000W), automatyczne ładowarki i rezerwowe akumulatory.

Współpracuje z centralą wykrywania pożaru i „mikrofonami pożarowymi”, które umożliwiają „ręczny” przekaz komunikatów ewakuacyjnych do wybranych stref. .

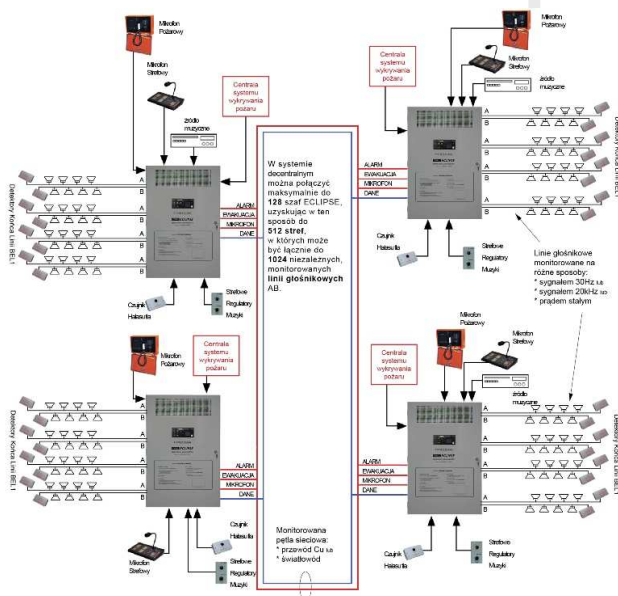


Wszystkie obwody są stale monitorowane a awarie sygnalizowane są wskaźnikami świetlnymi i sygnałem dźwiękowym na frontowym panelu.

ECLIPSE to system DSO fabrycznie okablowany, uruchomiony, przetestowany i **KOMISYJNIE** sprawdzony !

VIGIL szczyli się unikatową **5-letnią GWARACJĄ !**

konfiguracja de-centralna



ECLIPSE oferuje zarządzanie strefami zarówno w małej instalacji lub jako element dużego de-centralnego systemu w połączeniu sieciowym, kablem miedzianym lub światłowodem.

W sieci połączonych może być aż **126 szaf Eclipse** lub stacjonarnych systemów **VIGIL** w szafach rack z matrycami **BVRD2M**.

Wszystkie komunikaty głosowe w sieci są synchronizowane !