

CANBUS

Instalacyjne Moduły Przyłączeniowe

zastosowanie

do współpracy z VIGIL EVAS
jako funkcyjne panele przyłączeniowe
Certyfikat EN 54-16
Świadectwo Dopuszczenia CNBOP

śrubowe listwy zaciskowe
i gniazda RJ45

przystosowane do
standardowych szyn DIN

mogą być rozszerzane
przez łączenie

uniwersalny panel wejścia
sygnału audio

panel przyłączania centrali
p.pożarowej

panel wejścia/wyjścia
logicznego sterowania

auto-przełącznik wzmac-
niacza rezerwowego

połączenia z systemem
przez kabel CAT5

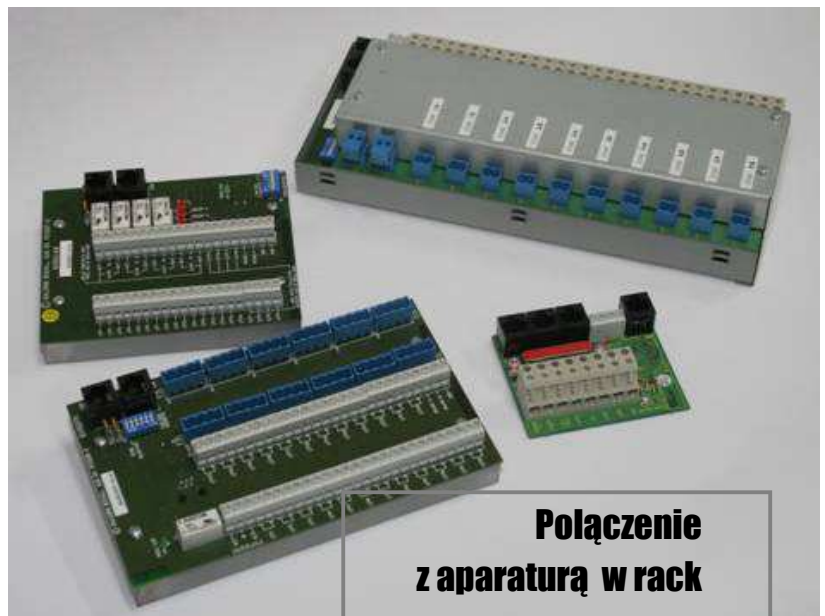
dołączane w obwód
Computer Air Network

wbudowany szeregowy
port half-duplex RS485

zasilane przez połączenie
z BVRD2M i BVRD2S

Moduły CANBUS pełnią rolę „paneli przyłączeniowych” w racku z aparaturą audio. Wszystkie kable dźwiękowej instalacji budynkowej: z linii głośnikowych, połączeń z centralą p.poż, mikrofonami i pozostałymi źródłami audio, przyłączane są do zacisków śrubowych umieszczonych na modułach CANBUS : BVRDCI, BVRDIF, BVRDFPI, BVRDACO

Moduły CANBUS montowane są na standardowych listwach DIN, z tyłu szafy rack, w miejscu dogodnym dla podłączania przewodów z instalacji. Pełnią również dodatkowe indywidualne funkcje wejściowe i wyjściowe.



Połączenie z aparaturą w rack

Moduły łączone są z mikse-
rami kablem CAT5 i komu-
nikują się w szynie Compu-
ter Air Network (CAN)

Dane techniczne

BVRDIF3

WEJŚCIOWY

- 1 x muzyczne wejście audio (np. dla odtwarzacza muzyk
lub
- 1 x wejście dla analogowego mikrofonu

albo
- 1 x wejście dla cyfrowego mikrofonu strefowego (BDM400 lub serii BVR)

model **BVRDIF2** – j/w ale bez wejścia dla mikrofonu cyfrowego

model **BVRDIF1** – jedynie z muzycznym wejściem audio

BVRDFPI

STEROWANIA

- 24 x opto-izolowane wejścia interfejsu pożarowego dla przyłączenia centrali ppoż. lub sterowania komunikatami głosowymi w matrycy BVRD2
- 1 x bezpotencjałowy styk przekaźnika sygnalizowania „ogólnego błędu” w systemie
- 1 x RS485 szeregowy port half-duplex do komunikacji z cyfrowymi stacjami mikrofonowymi, syste-

BVRDCI

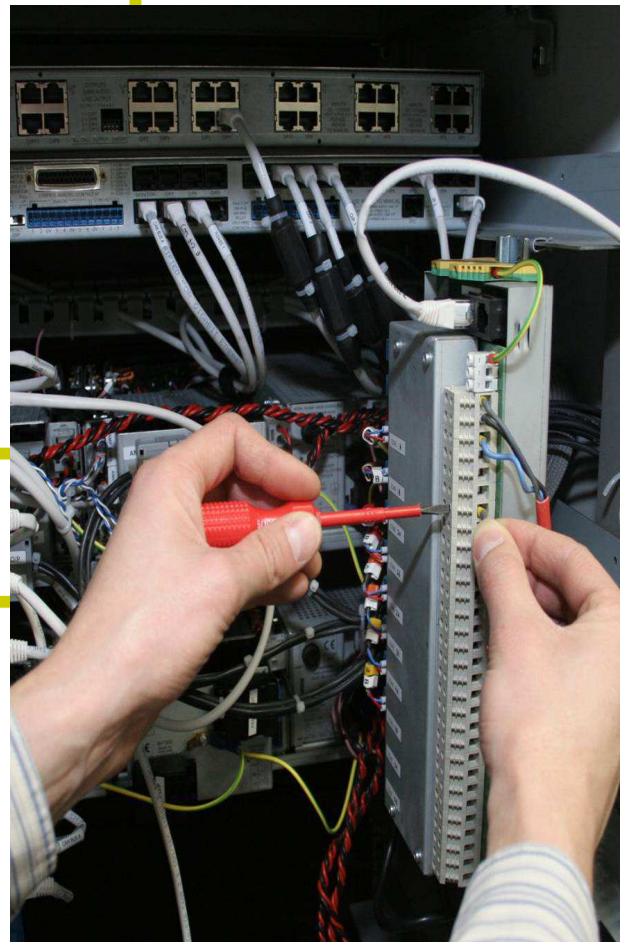
STEROWANIA

- 16 x analogowe monitorowane wejścia VCA dla : sterowania strefami, dołączenia czujników hałasu BVRAMB i zewnętrznych regulatorów głośności muzyki w strefach itp.

BVRDACO

WYJŚCIOWY

- 11 x przyłącze dla 10 linii głośnikowych i 10 wzmacniaczy strefowych + 1 rezerwowy z automatycznym przełącznikiem
- 10 x przyłącze dla BEL1, do monitorowania linii z wykrywaniem przerw, zwarc i upływności do ziemi
- 1 x RS485 szeregowy port half-duplex do komunikacji z cyfrowymi stacjami mikrofonowymi, systemem wykrywania pożaru, sterownia w sieci, raportowania błędów.



produkcja
**Baldwin Boxall
Communications
Ltd**

Walden, Farningham Road. Jarvis
Brook Crowborough East Sussex
TN62JR England

E-mail: mail@baldwinboxall.co.uk

dystribucja

 **BEL AQUUSTIC**
DŹWIĘK INTELIGENTNY

Dźwięk Inteligentny Sp.z.o.o.
ul. Chmielna 26, 80-748 GDAŃSK
E-mail: system@bel-aquustic.com.pl